

BANDEROLEUSE SEMI-AUTOMATIQUE AKA® TECH À BRAS TOURNANT

LE PLUS COMPACT DES BRAS TOURNANTS



Panneau de contrôle digital



Arrêt de sécurité



Frein électromagnétique



Tous les avantages d'une filmeuse à bras rotatif à un prix attractif !
Palettes légères, instables, lourdes, hétérogènes : le bras tournant permet de tout filmer sans déstabiliser la charge qui reste fixe. Ses avantages en font un outil apprécié en entrepôt logistique.

Cette banderoleuse de palettes semi-automatique offre des fonctions et caractéristiques avancées qui la rendent très polyvalente.

De conception mécanique et électrique robuste, elle offre un large éventail d'options et de programmes pour répondre à toutes vos exigences.

Fabriquée en Europe, elle est certifiée CE et conforme aux directives machines en vigueur.

Son chariot à frein électromagnétique permet une gestion précise et répétable des niveaux de tension du film. Sa compacité vous permettra une intégration aisée dans votre entrepôt. Disponible en version fixe ou semi-mobile à poser.



GARANTIE
1 AN



JUSQU'À
25
PALETTES
/HEURE



LES +

- **Idéale pour les palettes instables.**
- **Frein électromagnétique.**
- **Commande tactile.**



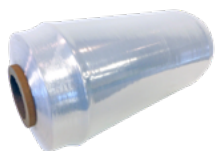
SPÉCIFICATIONS MACHINE

- **Hauteur :** 2342 mm
- **Largeur :** 590 mm
- **Longueur :** 1846 mm
- **Alimentation :** 230V 50Hz

BANDEROLEUSE SEMI-AUTOMATIQUE AKA® TECH À BRAS TOURNANT

IDÉALE POUR LES PALETTES INSTABLES

PRODUITS
COMPLÉMENTAIRES



Film pré-étiré AKASTRETCH® spécialement conçu pour banderoleuse à bras tournant



Coiffe de protection



Pochette adhésive d'expédition



Cornières

Caractéristiques

- Panneau de commande digital :
 - Jusqu'à 32 programmes de banderolage mémorisables
 - 3 niveaux de verrouillage par mots de passe: opérateur/superviseur/maintenance
- Démarrage et arrêt progressifs et indexés.
- Photocellule pour charge sombre de série.
- Paramètres réglables de façon indépendante : type de cycle, vitesse du chariot et du plateau, nombre de tours bas et haut, tension du film en bas, montée, haut et descente.
- Frein électromagnétique pour une gestion automatique et répétable des tensions du film.
- Autodiagnostic.
- Dispositif anti-écrasement sous le chariot porte bobine.
- Alarme au départ du cycle.
- Hauteur utile de banderolage : 2000 mm.
- Vitesse du plateau ajustable de 4 à 12 tours/minutes.
- Arrêt indexé du chariot à hauteur d'homme pour un changement de bobine ergonomique.
- Cycle pose de coiffe.
- Tours de renfort à hauteur prédéfinie.
- Fonctions manuelles.
- Machine disposant d'un emplacement pour fourche sous plateau pour pouvoir déplacer facilement la machine avec un chariot élévateur.
- Cette machine nécessite un film machine sur mandrin de 50 mm avec un poids de bobine maximale de 8 kg.
- Alimentation 230 V mono.

Cadence

Jusqu'à
25
palettes
/heure

Format des palettes (en mm)

L	1200
l	1000
h	2000

Options

- Kit froid
- Protection périmétrique
- Bras pour palettes 1200x1200 mm
- Alimentation électrique 430 V